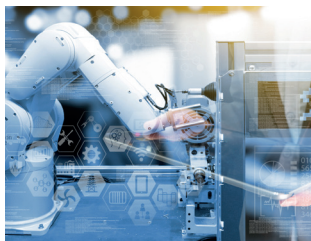




MITS MALIGNANI
ISTITUTO TECNICO
SUPERIORE

CORSI ITS POST DIPLOMA 2021/23

Selezioni
16-23 settembre 2021



INDUSTRIA MECCATRONICA – SEDE UDINE

**TECNICO SUPERIORE
AUTOMAZIONE E SISTEMI MECCATRONICI**
- MECHATRONICS&ROBOTICS
- ADDITIVE MANUFACTURING
- SMART AUTOMATION *Nuova progettazione*

Il diplomato avrà competenze in:

- > progettazione meccanica avanzata
- > automazione e digitalizzazione industriale
- > utilizzo di tecnologie abilitanti 4.0



**TECNICO SUPERIORE
MANUTENTORE DI AEROMOBILI**

CON RICONOSCIMENTO DI CREDITI INDIVIDUALI PER IL CONSEGUIMENTO DELLA
LICENZA DI MANUTENTORE AERONAUTICO

Il diplomato avrà competenze in:

- > controlli, ispezioni e modifiche di parti meccaniche e avioniche
- > manutenzione e revisione di motori e impianti elettrici/meccanici



INDUSTRIA AGROALIMENTARE – SEDE UDINE

**TECNICO SUPERIORE
RESPONSABILE DELLE PRODUZIONI AGRARIE**
AGROTECH SPECIALIST *Nuova progettazione*

Il diplomato avrà competenze in:

- > interventi su impianti, macchine e attrezzature aziendali
- > applicazione di tecniche legate all'innovazione tecnologica e strumentale orientate all'agricoltura di precisione
- > interventi tecnici nelle migliori condizioni in ambito vitivinicolo



SETTORE EFFICIENZA ENERGETICA – SEDE PORDENONE

**TECNICO SUPERIORE
GESTIONE E VERIFICA IMPIANTI ENERGETICI**
ENERGY SPECIALIST *Nuova progettazione*

Il diplomato avrà competenze in:

- > programmazione, gestione e manutenzione di sistemi energetici
- > applicazione di tecnologie innovative nel campo energetico
- > applicazione della normativa energetica

ENTRA DA PROTAGONISTA NEL MONDO DEL LAVORO

DURATA

Biennale con 2.000 ore di attività formativa

STAGE

Pari almeno al 35% del monte ore complessivo per conoscere il mondo della produzione

DOCENTI

Più del 60% proveniente o collaboratore con imprese per proporre contenuti attuali

TUTOR

Un tutor didattico e uno aziendale per sostenere il successo formativo dei corsisti

FREQUENZA

80% del monte ore complessivo per garantire una solida formazione

ISCRIZIONE

Aperta a coloro che sono in possesso di diploma di studio di 2° grado (tecnico, liceale e professionale)

METODOLOGIE

Interattive, operative e allineate con l'utilizzo di laboratori avanzati e metodologie di tipo industriale (Design Thinking)

QUOTA ISCRIZIONE

Tassa annuale di € 400 con eventuali riduzioni ISEE + tassa ARDISS

IN EUROPA

> Mobilità ERASMUS
> Corsi linguistici in Paesi UE

FREQUENTARE I CORSI MITS CONSENTE DI

- > Ottenere un rapido inserimento in azienda (occupazione media dell'82%)
- > Ottenere in soli 2 anni alte competenze coerenti con l'evoluzione tecnologica
- > Studiare e lavorare contemporaneamente con il contratto di Apprendistato di Alta Formazione
- > Avere accesso a prestiti d'onore

SCOPRI IL MITS

Per saperne di più:
tel. 0432 481859
mob. 320 6470751
www.itsmalignani.it
segreteria@itsmalignani.it
  [malignani its](#)